

## GAME DAY

MAR. 18 MAI 2021



## GRIES VS ANTIBES



MATCH À SUIVRE EN DIRECT SUR



CRAFT

ALSAFIK  
www.alsafik.com

GRIES

Grand Est  
ALSACE CHAMPAGNE-ARDENNE LORRAINE

**Le Rendez-vous de la Décoration**

**PEINTURES - PAPIERS PEINTS REVÊTEMENTS SOLS  
ET MURS - PARQUETS BOIS & STRATIFIÉS**



**Le plus grand grossiste de l'Est de la France  
Découvrez notre Salon de choix**

**STRASBOURG MEINAU**

74a Rue de la Plaine des Bouchers — **03 88 65 61 65**

**COLMAR**

6 Rue du Rhin — **03 89 23 09 83**

**Dépôts : Illzach - Epinal - Nancy - Metz**

**www.spe-tc.fr — info@spe-tc.fr**

**SARREBOURG**

Z.A. de la Bièvre — **03 87 03 88 27**

# LE MATCH EN CHIFFRES



## 18E JOURNÉE DU CHAMPIONNAT DE FRANCE DE PRO B

GRIES O.



VS

ANTIBES



**11E** | 13V – 13D

ATT: **84.9 PTS/M**  
DÉF: **84.4 PTS/M**

MEILLEURE ÉVALUATION

#24 | POSTE 4/5



**DINAL KÉVIN**  
28 ANS – 1M97

STATS  
PAR MATCH

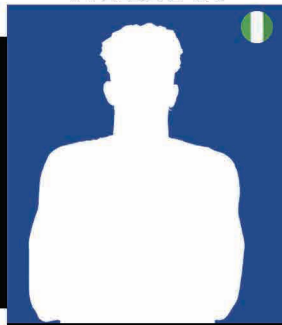
11.5 PTS  
9.4 REB  
2. PAD  
18.4 ÉVAL  
27.7 MIN

**16E** | 7V – 19D

ATT: **72.9 PTS/M**  
DÉF: **79 PTS/M**

MEILLEURE ÉVALUATION

#1 | POSTE 4/5



**YUSSUF TEMIDAYO**  
24 ANS – 2M01

STATS  
PAR MATCH

13.5 PTS  
5.2 REB  
0.8 PAD  
13.1 ÉVAL  
26.2 MIN



Vos concessions  
**CAR Avenue à HAGUENAU,**  
**SAVERNE et SARREBOURG**



**atiweb**  
 adoptez une communication sur-mesure

**Démarquez-  
 vous!**

Adoptez une communication sur mesure !

Sites internet & supports de communication · [www.atiweb.fr](http://www.atiweb.fr)

15 COACHS    98 COURES COLLECTIFS    UN BASSIN    68 MACHINES    4 COTES DE STRASBOURG

la cour de  
**HONAU**

CLUB DE SPORT   
 LOCATION DE SALLES   
 RESTAURANT   
 INSTITUT DE BEAUTÉ



**MEUBLES  
SALONS  
LITERIE**

**DÉCORATION  
RANGEMENT**



**ERHART M LE GÉANT DU MEUBLE**

**HAGUENAU | ROUTE DE MARIENTHAL  
WWW.GEANT-DU-MEUBLE.COM**



# LES EFFECTIFS

## LE MANAGER GÉNÉRAL



THOMAS LOTZ - 46 ANS

## L'ASSISTANT COACH



JULIEN ZOA - 35 ANS

## LE COACH



LUDOVIC POUILLART - 44 ANS

### #9 | POSTE 1



ROMAIN HOELTZEL  
16 ANS - 1M80

### #18 | POSTE 1/2



JEFF KEBE  
26 ANS - 1M85

### #8 | POSTE 1/2



HUGO ROBINEAU  
20 ANS - 1M92

### #0 | POSTE 1



FILIP ADAMOVIĆ  
32 ANS - 1M80

### #30 | POSTE 1/2



JOSEP FRANCH  
29 ANS - 1M92

### #11 | POSTE 2



THÉO REY  
21 ANS - 1M94

### #20 | POSTE 3/2



MAJ KOVACEVIĆ  
31 ANS - 1M93

### #8 | POSTE 4/3



JACQUES EYOUM  
20 ANS - 1M96

### #22 | POSTE 4/5



LOUIS CASSIER  
23 ANS - 2M02

### #13 | POSTE 5/4



BRANDON EDWARDS  
29 ANS - 2M00

### #24 | POSTE 5/4



KEVIN DINAL  
27 ANS - 2M00

# LES EFFECTIFS



LE COACH



DANIEL GOETHALS - 51 ANS

L'ASSISTANT COACH



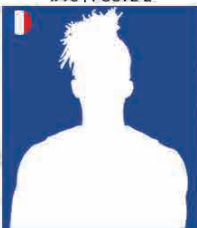
OLIVIER BASSET

#7 | POSTE 1



PITARD GÉDÉON  
32 ANS - 1M86

#95 | POSTE 2



DIMOKÉ GÉDÉON  
20 ANS - 2M02

#10 | POSTE 2



N'DIR SIDY  
25 ANS - 1M88

#9 | POSTE 2/3



TANNER SHAWN  
19 ANS - 1M97

#22 | POSTE 2/3



WESLEY BYRON  
28 ANS - 1M96

#3 | POSTE 1



AMSELLEM VINCENT  
19 ANS - 1M93

#13 | POSTE 4



LINDBOM CARL  
29 ANS - 2M06

#20 | POSTE 4



CA LÉOPOLD  
22 ANS - 2M03

#1 | POSTE 4/5



YUSSUF TEMIDAYO  
24 ANS - 2M01

#11 | POSTE 4/5



MAUKNER BENEDIKT  
21 ANS - 2M08

#24 | POSTE 4/5



TRAORE ALI  
36 ANS - 2M05

#27 | POSTE 4/5



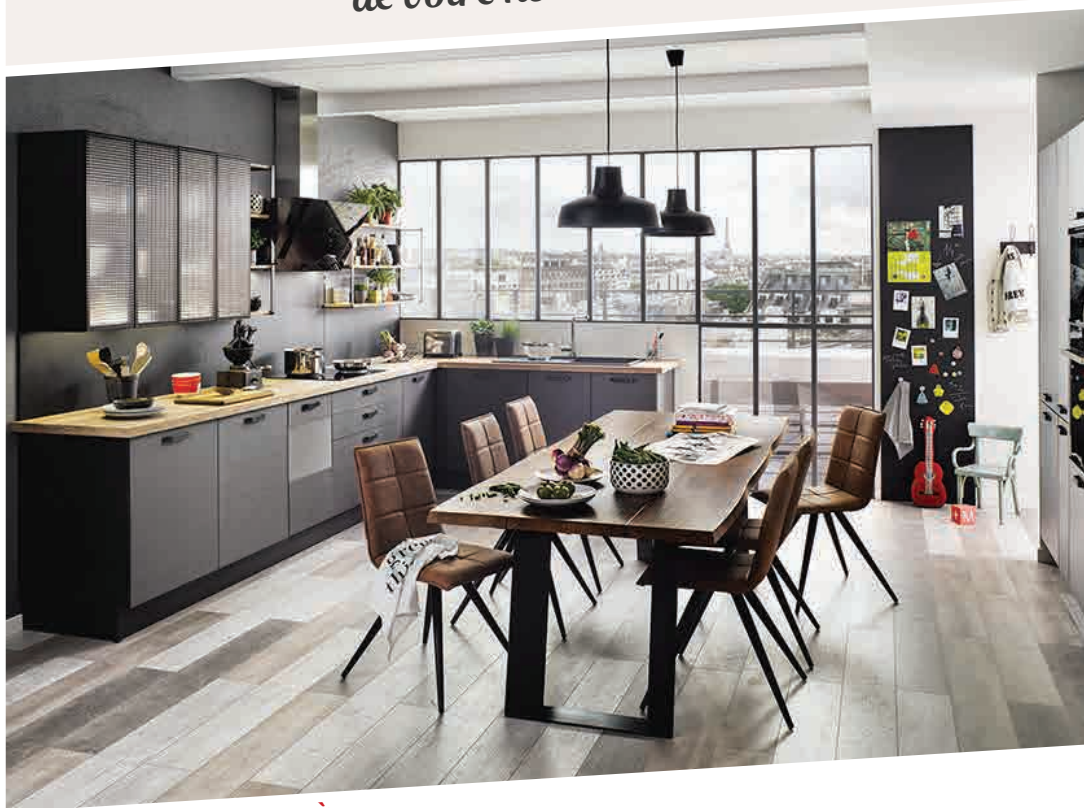
PANSA JEAN-MARC  
23 ANS - 2M08

# cuisinella®

A l'écoute de vos envies

- CUISINES
- SALLES DE BAINS
- RANGEMENTS
- TABLES & CHAISES
- ÉLECTROMÉNAGER

*Et vous ? À quoi ressemblera le décor idéal  
de votre nouvelle vie ?*



*Rendez-vous à*

**SCHWEIGHOUSE-SUR-MODER**

ZONE COMMERCIALE • 4 PLACE DU GEISSELBRONN

TÉL. 03 88 72 69 06



# LES AUTRES RENCONTRES

MARDI 18 MAI



19H



19H



19H



19H



20H



20H



20H

TOUS LES MATCHS SONT EN LIVE SUR LNB.TV

Opération Solidarité Opération Solidarité Opération Solidarité Opération Solidarité



OPÉRATION  
Solidarité

Opération Solidarité Opération Solidarité Opération Solidarité Opération Solidarité